

**RELAÇÃO ENTRE INCONFORMIDADES NOS GASTOS PÚBLICOS
DO PROGRAMA BOLSA FAMÍLIA E INDICADORES SOCIAIS DOS
MUNICÍPIOS: Uma análise a partir das ações de controle
realizadas pela CGU**

Rodrigo Fontenelle de Araújo Miranda

Programa Bolsa Família

PBF – Famílias Beneficiárias:

2004

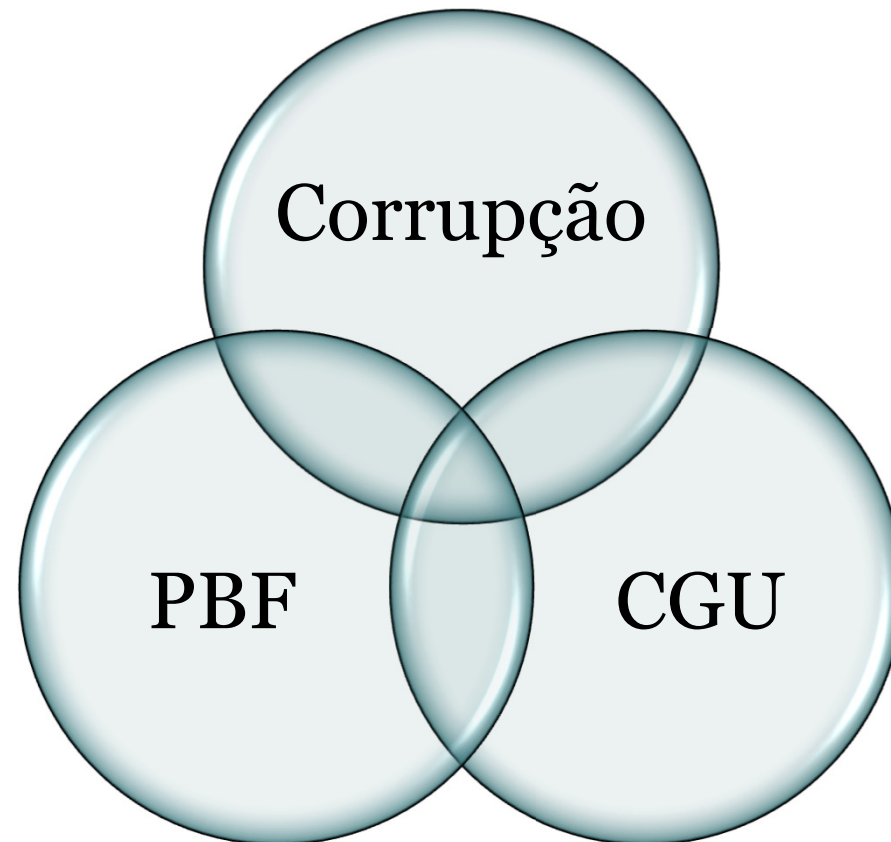


2011



- Municípios com mais de 2228 famílias beneficiadas
- Municípios com famílias beneficiadas entre 978 e 2228
- Municípios com famílias beneficiadas entre 412 e 978
- Municípios com menos de 412 famílias beneficiadas

Justificativa de Pesquisa



Objetivo Geral

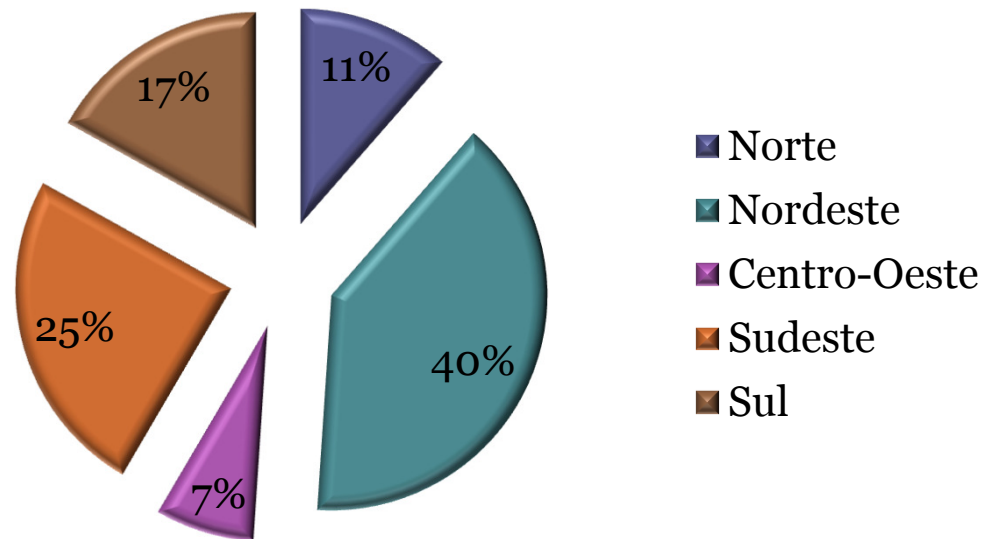
- A partir dos problemas de pesquisa levantados, o objetivo geral do estudo é verificar a relação entre os indicadores sociais e geoeconômicos dos municípios brasileiros e o número de irregularidades encontradas pelos analistas da Controladoria-Geral da União (CGU), nessas localidades, na gestão do Programa Bolsa Família.

Hipóteses

- Municípios que possuem um **maior** Índice de Desenvolvimento Humano – IDH apresentam **menos** inconformidades (falhas graves e médias) nas fiscalizações realizadas pelos analistas da CGU.
- Municípios que possuem um **maior** Índice de Gini apresentam **mais** inconformidades.
- Municípios que possuem um **maior** Produto Interno Bruto - PIB apresentam **menos** inconformidades.
- Municípios com população **maior** apresentam **menos** inconformidades.
- Municípios que recebem **mais** recursos federais apresentam **mais** inconformidades.

Metodologia

- 717 relatórios de auditoria
- Classificação das falhas em graves, médias e formais



Metodologia

Regressão:

$$GRAVES = \beta_1 GINI + \beta_2 PIB + \beta_3 POP + \beta_4 REC + \varepsilon$$

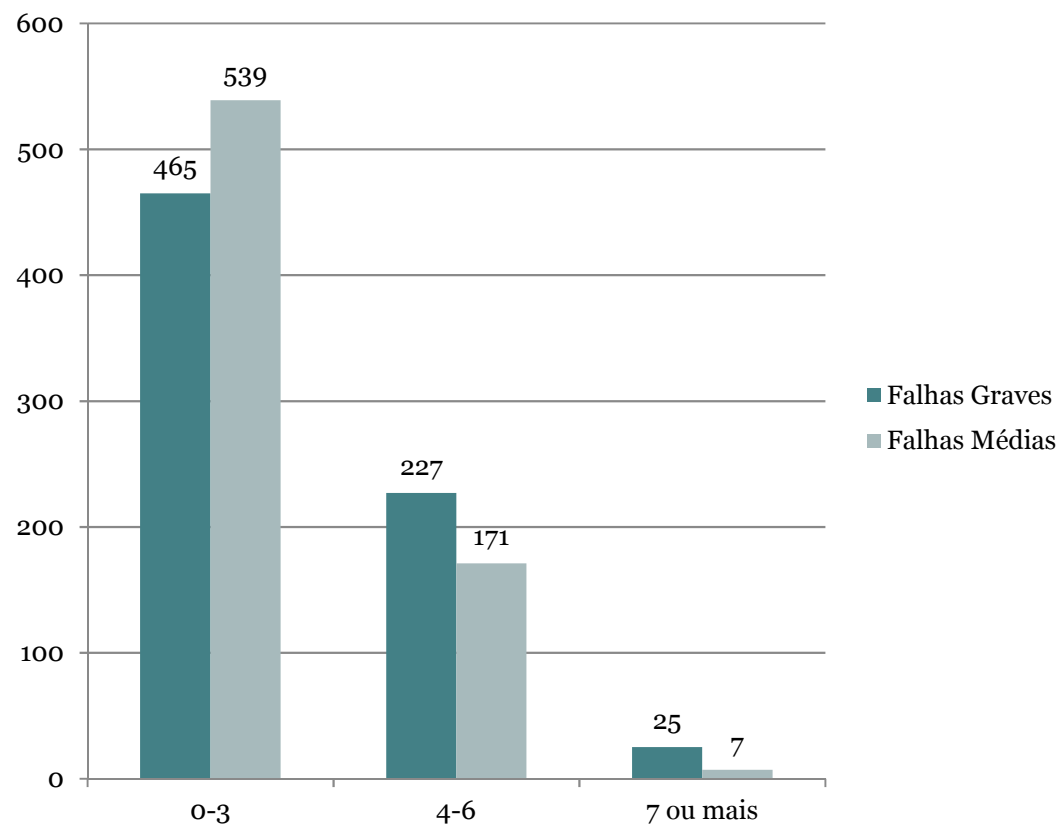
$$MEDIAS = \beta_1 GINI + \beta_2 PIB + \beta_3 POP + \beta_4 REC + \varepsilon$$

Resultados

Estatística Descritiva					
	Média	Mediana	Desvio-Padrão	Mínimo	Máximo
Relatórios de Fiscalização					
Falhas Graves	2,95	3,00	1,75	0,00	8,00
Falhas Médias	2,46	2,00	1,59	0,00	8,00
Recursos Auditados (em R\$)	2.348.072,6	1.264.442,0		2.015,0	29.675.794,0
Variáveis Sociodemográficas	5	0	3.365.032,18	0	0
IDH-M	0,68	0,69	0,08	0,48	0,85
Índice de Gini	0,57	0,56	0,06	0,40	0,79
PIB Municipal (em R\$)	263.312,42	67.046,30	773.246,31	6.823,11	8.033.460,98
População	25.125	11.847	50.849	834	536.785

Resultados

Histograma



Resultados

$$GRAVES = \beta_1 GINI + \beta_2 PIB + \beta_3 POP + \beta_4 REC + \varepsilon$$

Variáveis Explicativas	β Padronizado	Teste t	VIF
IDH	0,484	4,38*	33,933
GINI	0,358	3,157*	35,858
PIB	-0,018	-0,406	5,473
POP	-0,118	-4,131*	2,278
REC	0,129	4,01*	2,858
R² ajustado	0,742		
Estatística F	517,55**		
Número de observações	717		

* Significante a 5% ** Significante a 1%

Resultados

$$MEDIAS = \beta_1 GINI + \beta_2 PIB + \beta_3 POP + \beta_4 REC + \varepsilon$$

Variáveis Explicativas	β Padronizado	Teste t	VIF
GINI	0,845	35,427*	1,543
PIB	0,006	0,139	5,388
POP	-0,077	-2,800*	2,026
REC	0,078	2,579*	2,489
R² ajustado	0,736		
Estatística F	666,694**		
Número de observações	717		

* Signification level at 5% ** Signification level at 1%

Resumo

Variável	Hipótese	Resultados	Correlação – Falhas Graves	Correlação – Falhas Médias
GINI	+	+	Brasil e todas as regiões	Brasil e todas as regiões
PIB	-	NÃO	-	-
POPULAÇÃO	-	-	Brasil, Norte, Nordeste e Sul	Brasil
RECURSOS	+	+	Brasil, Nordeste e Sul	-

Conclusão

Os resultados obtidos podem contribuir para a implementação de pelo menos três ações:

1. Auxiliar o Ministério do Desenvolvimento Social e Combate à Fome – MDS, responsável pelo Programa Bolsa Família, no aprimoramento da política pública desempenhada pelo Programa, aperfeiçoando o controle primário exercido naqueles municípios onde há maior probabilidade de serem encontradas inconformidades.



Conclusão

2. Permitir à CGU focar suas ações sistemáticas de controle nas localidades onde estatisticamente as irregularidades tendem a ser maiores, aumentando a eficiência de suas auditorias.
3. Possibilitar que novos estudos sejam realizados utilizando-se da metodologia aqui demonstrada, permitindo que outros programas de governos sejam avaliados dessa maneira e, a partir de então, verificar se os resultados aqui encontrados se repetem em programas geridos por outros Ministérios.



Obrigado