



## **GESTÃO DE RISCOS DA CGU**

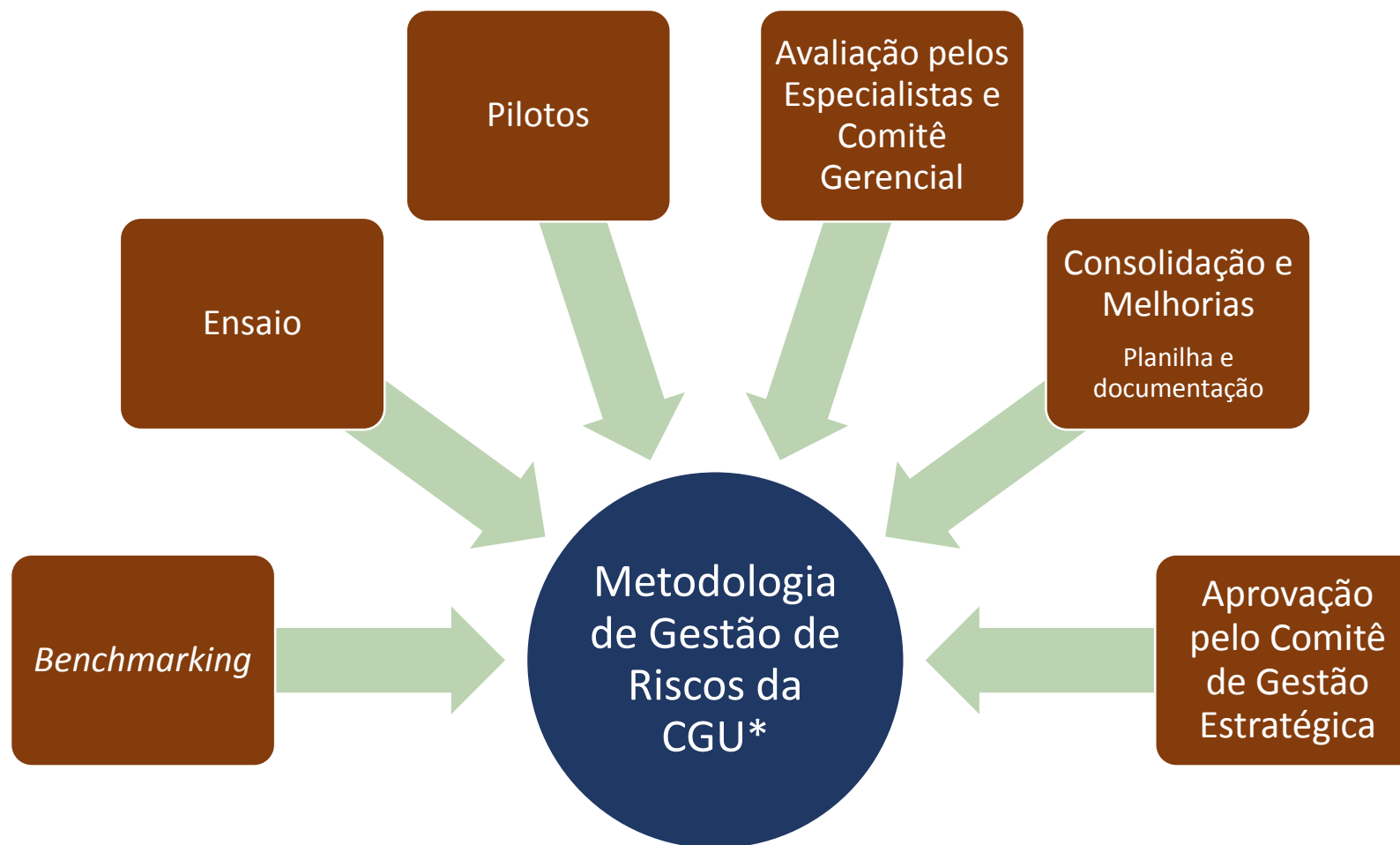
---

**COORDENAÇÃO-GERAL DE INTEGRAÇÃO E DESENVOLVIMENTO INSTITUCIONAL  
DIRETORIA DE PLANEJAMENTO E DESENVOLVIMENTO INSTITUCIONAL**

Abril/2018



## ESTRATÉGIA





## ***BENCHMARKING***

### DA CGU

Receita  
Federal

Banco Central

Secretaria do  
Tesouro  
Nacional

Serpro

Eletrobrás

Ministério do  
Planejamento

### NA CGU

Hemobrás

MRE

MPU

TJDFT

ME

ANTT

Polícia  
Federal

ANAC

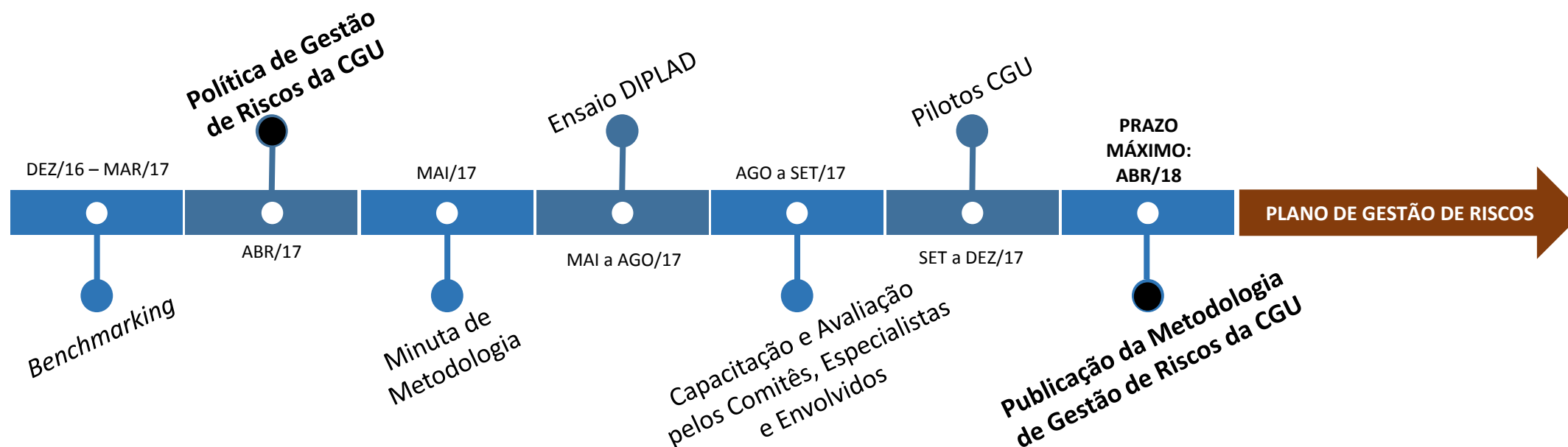
ANTAQ

CISSET-PR

CNJ



## LINHA DO TEMPO



*Art. 14. As iniciativas relacionadas à Gestão de Riscos existentes na CGU anteriormente à publicação desta Portaria deverão ser gradualmente alinhadas à Metodologia de Gestão de Riscos aprovada pelo Comitê de Gestão Estratégica.*

**§1º A Metodologia de Gestão de Riscos deverá ser aprovada em até doze meses após a publicação desta PGR.**



# GESTÃO DE RISCOS DA CGU

**FUNDAMENTOS**

**ESTRUTURA**

**METODOLOGIA**



## **FUNDAMENTOS DE GESTÃO DE RISCOS**

---

ISO  
31000:2009  
COSO-ERM

IN CGU/MP  
01/2016

Portaria  
915/2017  
Política de  
Gestão de  
Riscos da  
CGU

Decreto  
9.203/2017

Conceitos



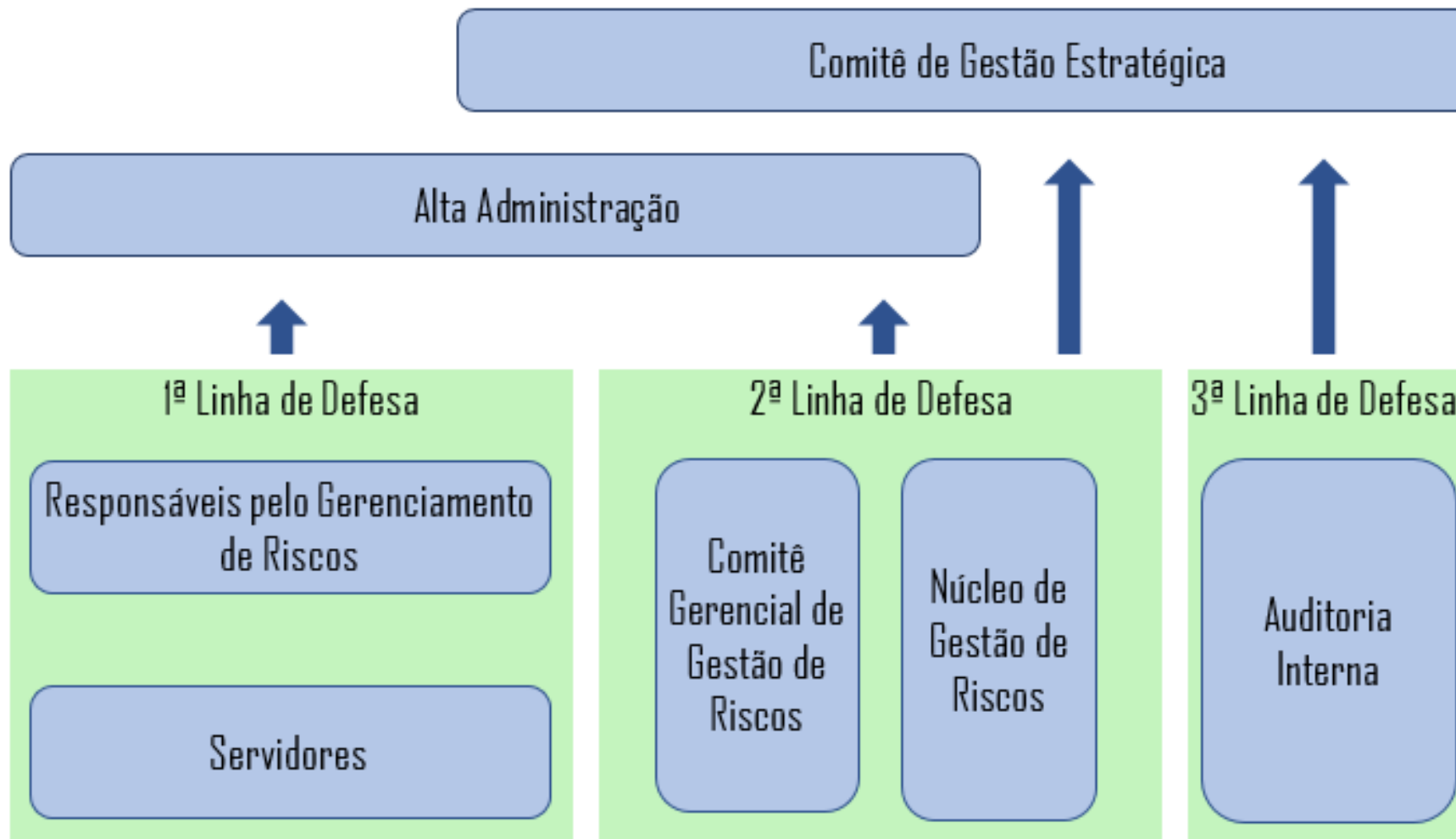
## **ESTRUTURA DE GESTÃO DE RISCOS**

---





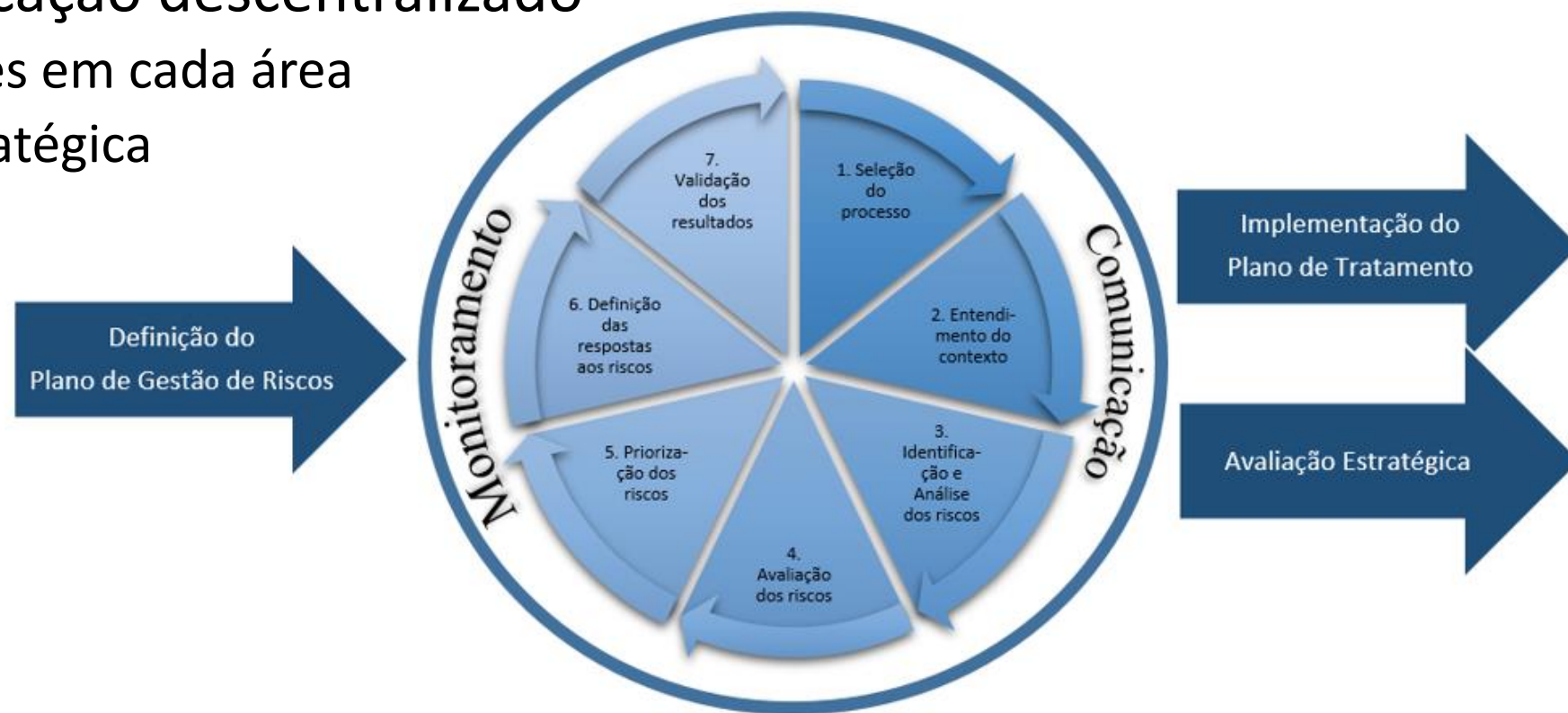
## ESTRUTURA DE GESTÃO DE RISCOS





## **METODOLOGIA DE GESTÃO DE RISCOS**

- Orientada a processo organizacional
- Modelo de aplicação descentralizado
  - Multiplicadores em cada área
  - Avaliação estratégica





## METODOLOGIA DE GESTÃO DE RISCOS

IMPACTO	Muito Alto 10	10 RM	20 RM	50 RA	80 RE	100 RE
	Alto 8	8 RB	16 RM	40 RA	64 RA	80 RE
	Médio 5	5 RB	10 RM	25 RM	40 RA	50 RA
	Baixo 2	2 RB	4 RB	10 RM	16 RM	20 RM
	Muito Baixo 1	1 RB	2 RB	5 RB	8 RB	10 RM
	Muito Baixa 1	Baixa 2	Média 5	Alta 8	Muito Alta 10	
	PROBABILIDADE					

Fonte: Gestão de Riscos – Avaliação da Maturidade (TCU, 2018)

Probabilidade			Impacto		
Critério 1 (Peso P.A)	Critério 2 (Peso P.B)	Critério 3 (Peso P.C)	Critério 4 (Peso I.A)	Critério 5 (Peso I.B)	Critério 6 (Peso I.C)
Alternativa 1.1	Alternativa 2.1	Alternativa 3.1	Alternativa 4.1	Alternativa 5.1	Alternativa 6.1
Alternativa 1.2	Alternativa 2.2	Alternativa 3.2	Alternativa 4.2	Alternativa 5.2	Alternativa 6.2
Alternativa 1.3	Alternativa 2.3	Alternativa 3.3	Alternativa 4.3	Alternativa 5.3	Alternativa 6.3
Alternativa 1.4	Alternativa 2.4	Alternativa 3.4	Alternativa 4.4	Alternativa 5.4	Alternativa 6.4
Alternativa 1.5	Alternativa 2.5	Alternativa 3.5	Alternativa 4.5	Alternativa 5.5	Alternativa 6.5
Alternativa 1.6	Alternativa 2.6	Alternativa 3.6	Alternativa 4.6	Alternativa 5.6	Alternativa 6.6

Fonte: Elaborado pelo autor.

## INTEGRAÇÃO COM O PLANEJAMENTO

---





## **PRÓXIMOS PASSOS**

---

Manual Operacional

Critérios para Avaliação Estratégica

Formação de Multiplicadores

Boletim Trimestral (Monitoramento)

Relatório de Gestão de Riscos (Monitoramento)

Revisão da Política de Gestão de Riscos (2019)

Revisão da Metodologia de Gestão de Riscos  
(2019)

**Obrigado!**

diplad.codin@cgu.gov.br

MINISTÉRIO DA  
**TRANSPARÊNCIA E**  
**CONTROLADORIA-GERAL DA UNIÃO**