

# ESTRUTURA DE GOVERNANÇA



## TÁTICO

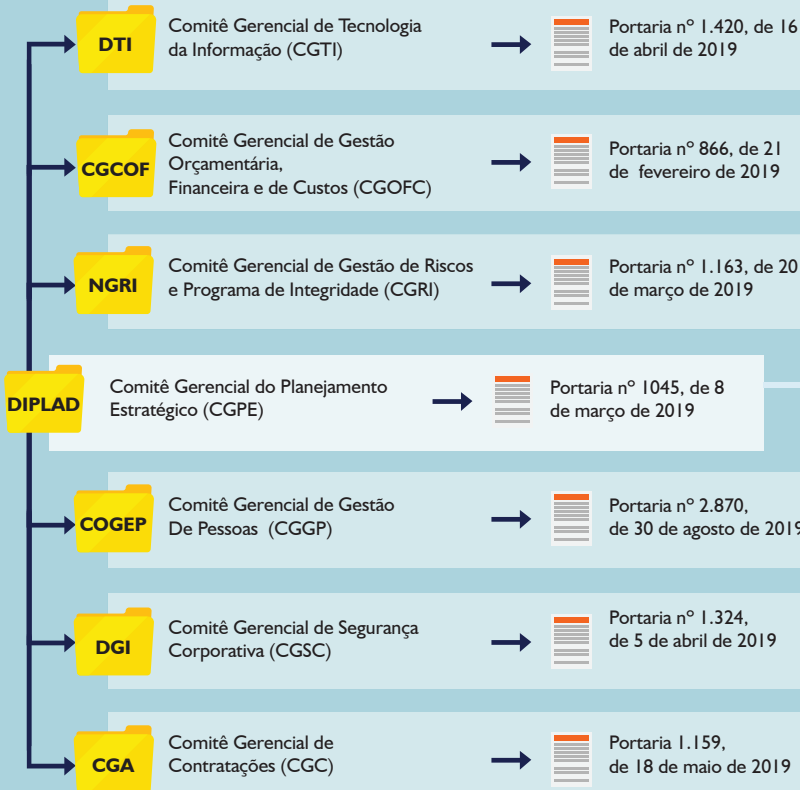
### ESTRATÉGICO



Comissão de Ética

Comitê de Governança Interna (CGI)

Secretaria de Controle Interno (CIS/PR)



### OPERACIONAL



Comissão Interna de Implementação da Lei Geral de Proteção de Dados (CII-LGPD)

Comitê Gestor da Política de Desenvolvimento (CCAP)

Comissão Permanente de Avaliação de Documentos (CPAD)

Subcomissão do Sistema de Gestão de Documentos de Arquivo (SubSIGA)